

# KOV – ŽLUTÝ KONTEJNER A ŠEDÁ NÁDOBA, sběrný dvůr

## Do žlutých kontejnerů a šedých nádob můžete vhazovat:

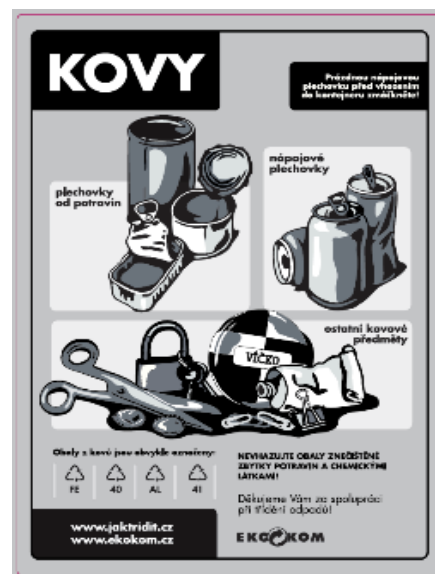
- nápojové plechovky,
- šroubovací uzávěry od nápojů i zavařovacích sklenic,
- hliníková víčka od jogurtů (nikoliv z pokoveného plastu!),
- hliníkové obaly od potravin (ne kombinované),
- fólie od tavených sýrů či čokolád,
- prázdné kovové tuby od kosmetiky (pasty a krémy),
- další celokovové předměty (trubky, hrnce, klíče, hřebíky, ešusy, příbory, hliníkové součástky, kancelářské sponky apod.).



**OBAL JE TŘEBA SEŠLÁPNOUT, aby nezabíral v kontejneru zbytečně moc prostoru.**

## Obaly a předměty, které nevhazujte do nádob:

- kombinované obaly, pokovený papír a plast (jedinou výjimkou jsou nápojové kartony),
- plechovky od barev a laků,
- spreje a tlakové nádoby se zbytky obsahu,
- obaly od nebezpečných látek,
- těžké nebo toxické kovy, jako jsou olovo a rtuť,
- elektroodpad a baterie,
- jakkoliv jinak znečištěné obaly.



## CO SE DĚJE S KOVEM

Kovové obaly se v rámci recyklace dotřídí. Kovový odpad se zpracovává v hutích, kde se přidává k surovinám na výrobu kovů a při vysoké teplotě (okolo 1 800 °C) roztaví. Z recyklovaného materiálu se poté vyrábí odlitky, slitiny kovů, původní výrobky, dráty a další.

## Věděli jste, že ...

- ✓ kovy jsou 100% recyklovatelné,
- ✓ energie potřebná k výrobě 1 plechovky z bauxitové rudy je srovnatelná s energií potřebnou pro výrobu 20 plechovek z recyklovaného hliníku.

