

ID plochy: **678627\_1**Umístění kritického bodu  
(ohrožené katastr. území):**Kynšperk nad Ohří**

Umístění kritického bodu: Obec: Kynšperk nad Ohří

ORP: Sokolov

Souřadnice GPS (ve stupních): N 50.114308° E 12.525768°

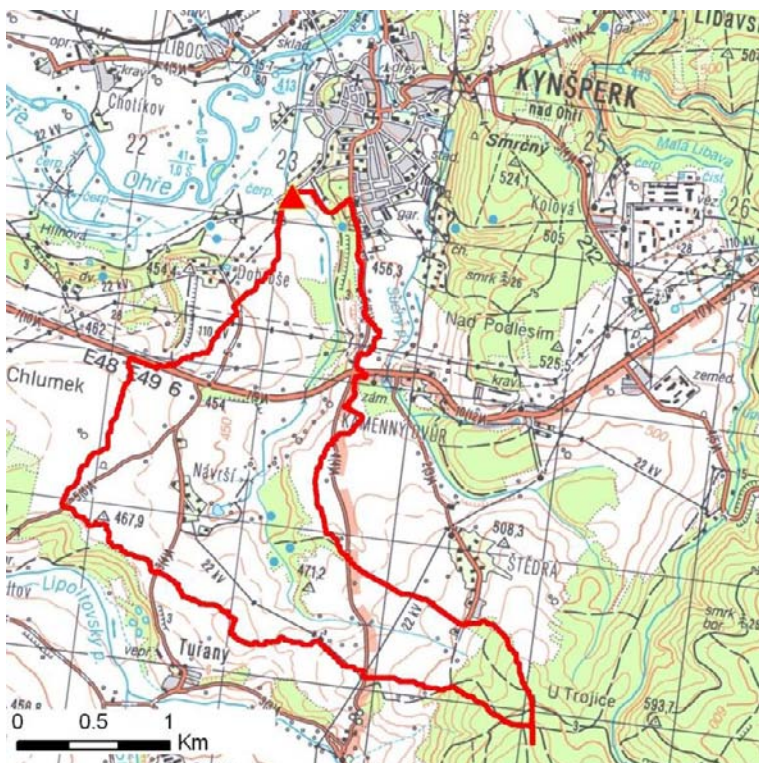
## Kategorie

Kategorie plochy dle nebezpečí: **A** vysoké nebezpečíKategorie plochy dle typu: **P** Původní - plocha identifikovaná v rámci celorepublikového vyhodnocení

## Kritéria

Kritérium	Jednotka	Původní hodnota	Aktuální hodnota
Velikost přispívající plochy	km <sup>2</sup>	4	4.01
Průměrný sklon přispívající plochy	%	5.58	6.35
Podíl plochy orné půdy v povodí	%	65.51	74.35
Ukazatel kritických podmínek F	-	-	34.63

## Přehledná mapa přispívající plochy



### Legenda

- ▲ kritický bod
- hranice přispívající plochy

ID plochy: **678627\_1**Umístění kritického bodu  
(ohrožené katastr. území):**Kynšperk nad Ohří****Doplňující parametry**

Původní ID plochy (v rámci celorepublikového vyhodnocení): 11311048

Podíl plochy lesního porostu: 12.76 %

Umístění kritického bodu: ve vodním toku

Poznámka: -

**Dotčená katastrální území**

Název k.ú.	Kód k.ú.	Výměra k.ú. [km2]	Podíl k.ú. na rozloze přispívající plochy [%]	Podíl přispívající plochy na výměře k.ú. [%]
Tuřany u Kynšperku nad Ohří	771830	2.94	37.88	51.66
Štědrá u Kynšperka nad Ohří	678651	3.05	23.45	30.83
Kynšperk nad Ohří	678627	6.86	12.43	7.26
Kamenný Dvůr	678619	2.75	11.07	16.14
Dobroše	709026	1.07	7.52	28.19
Mostov	709042	3.48	7.46	8.6
Mokřina	771813	2.01	0.03	0.06
Milíkov u Mariánských Lázní	694924	9.16	0.01	0

**Zranitelnost území pod kritickým bodem**Kategorie plochy dle zranitelnosti: **B** *střední zranitelnost*

Kritérium	Míra zranitelnosti
Místa omezujících odtokové poměry	Střední
Odplavitelný materiál	Nízká
Hustota zástavby	Nízká
Morfologie terénu	Nízká

Typ převažující zástavby:

Typ zástavby	Podíl zastavěné plochy [%]
Obytná	80%
Infrastruktura	10%

ID plochy: **678627\_1**

Umístění kritického bodu  
(ohrožené katastr. území):

**Kynšperk nad Ohří**

Komunikace

10%

ID plochy: **678627\_1**

Umístění kritického bodu  
(ohrožené katastr. území):

**Kynšperk nad Ohří**

## Výsledné vyhodnocení rizikovosti

Kategorie plochy dle rizikovosti: **AB** *Tato lokalita je z hlediska přívalových povodní STŘEDNĚ riziková.*

## Záznam z terénního šetření

Na základě terénního šetření byly zjištěny tyto skutečnosti:

*Při přívalové povodni dojde k ohrožení č.p. 709, u něhož může dojít k přelití cesty a i proudění po cyklostezce. Podél cyklostezky dojde k širokému rozlivu v nivě Ohře s ohrožením objektu č.p. 740, případně navazujících. Bude ohrožena ČS OV.*

ID plochy: **678627\_1**

Umístění kritického bodu  
(ohrožené katastr. území):

**Kynšperk nad Ohří**

## Fotodokumentace



*Sběrná plocha nad kritickým bodem.*



*Most u č.p 709.*



*Plochá niva v lokalitě u pískovny. Možnost neškodných rozlivů.*



*Nekapacitní profil pod č.p. 740.*



*Celkový pohled na ohroženou zástavbu u č.p. 740.*

ID plochy: **678627\_2**Umístění kritického bodu  
(ohrožené katastr. území):**Kynšperk nad Ohří**

Umístění kritického bodu: Obec: Kynšperk nad Ohří

ORP: Sokolov

Souřadnice GPS (ve stupních): N 50.110654° E 12.53789°

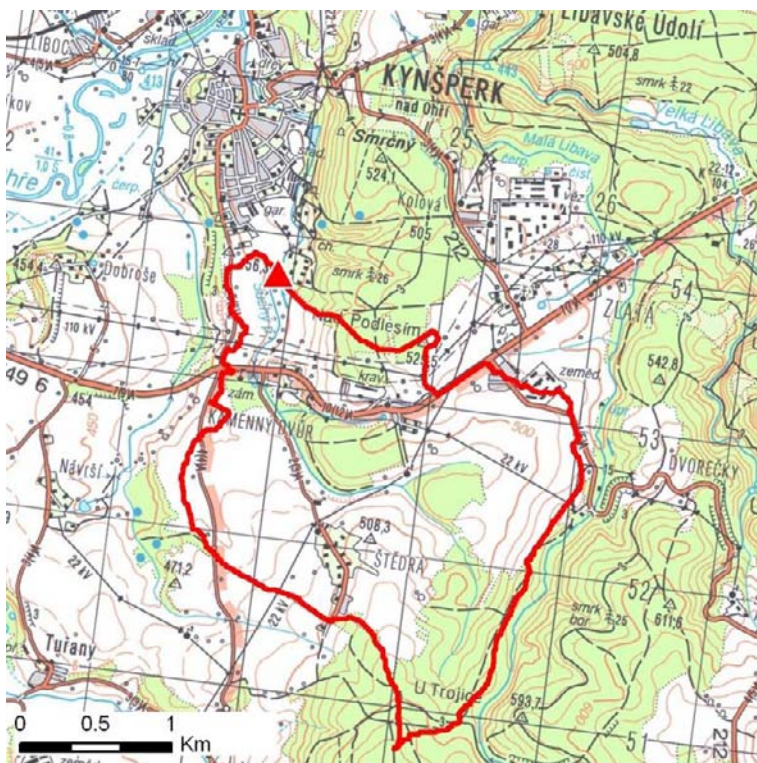
## Kategorie

Kategorie plochy dle nebezpečí: **A** vysoké nebezpečíKategorie plochy dle typu: **P** Původní - plocha identifikovaná v rámci celorepublikového vyhodnocení

## Kritéria

Kritérium	Jednotka	Původní hodnota	Aktuální hodnota
Velikost přispívající plochy	km <sup>2</sup>	4.68	4.87
Průměrný sklon přispívající plochy	%	7.6	9.52
Podíl plochy orné půdy v povodí	%	31.35	30.67
Ukazatel kritických podmínek F	-	-	22.04

## Přehledná mapa přispívající plochy



### Legenda

- ▲ kritický bod
- hranice přispívající plochy

ID plochy: **678627\_2**Umístění kritického bodu  
(ohrožené katastr. území):**Kynšperk nad Ohří****Doplňující parametry**

Původní ID plochy (v rámci celorepublikového vyhodnocení): 11311056

Podíl plochy lesního porostu: 32.25 %

Umístění kritického bodu: ve vodním toku

Poznámka: -

**Dotčená katastrální území**

Název k.ú.	Kód k.ú.	Výměra k.ú. [km <sup>2</sup> ]	Podíl k.ú. na rozloze přispívající plochy [%]	Podíl přispívající plochy na výměře k.ú. [%]
Štědrá u Kynšperka nad Ohří	678651	3.05	40.42	64.54
Kamenný Dvůr	678619	2.75	31.45	55.69
Zlatá u Kynšperka nad Ohří	678635	4.33	20.94	23.56
Studánka u Březové	670499	6.12	0.53	0.42
Milíkov u Mariánských Lázní	694924	9.16	0.17	0.09
Kynšperk nad Ohří	678627	6.86	0.07	0.05

**Zranitelnost území pod kritickým bodem**Kategorie plochy dle zranitelnosti: **A** vysoká zranitelnost

Kritérium	Míra zranitelnosti
Místa omezující odtokové poměry	Významná
Odplavitelný materiál	Významná
Hustota zástavby	Významná
Morfologie terénu	Střední

Typ převažující zástavby:

Typ zástavby	Podíl zastavěné plochy [%]
Obytná	50%
Služby	20%
Rekreační	15%
Garáže	10%

ID plochy: **678627\_2**

Umístění kritického bodu  
(ohrožené katastr. území):

**Kynšperk nad Ohří**

Komunikace

5%



ID plochy: **678627\_2**Umístění kritického bodu  
(ohrožené katastr. území):**Kynšperk nad Ohří**

## Výsledné vyhodnocení rizikovosti

Kategorie plochy dle rizikovosti: **AA** *Tato lokalita je z hlediska přívalových povodní VYSOCE riziková.*

## Záznam z terénního šetření

Na základě terénního šetření byly zjištěny tyto skutečnosti:

*Při terénním průzkumu bylo zjištěno, že kritický bod není umístěn přesně na hranici intravilánu. Byla určena správná lokalizace kritického bodu a bylo provedeno převymezení přispívající plochy. Při přívalové povodni dojde ve městě k masivnímu ohrožení zástavby. Postupně dojde k zaplavení zahrádek, z kterých může dojít ke splavení velkého množství odplavitelného materiálu. Dále budou ohroženy garáže. Na mostku pod garážemi u č.p. 748 je vybudován nový hlásný profil kat C s automatickým vyrozumíváním. Dále budou ohroženy obytné objekty pod rybníkem Sýkorák, který bude vystaven velkému zatížení. Podél toku dále dojde k ohrožení obytných objektů a objektů služeb.*

ID plochy: **678627\_2**

Umístění kritického bodu  
(ohrožené katastr. území):

**Kynšperk nad Ohří**

## Fotodokumentace



*Ohrožený areál zámku Kamenný dvůr ve sběrné ploše, místo rozlivu.*



*Zahrádkářská kolonie pod kritickým bodem.*



*Automatický hlásný profil na mostku u garáží.*



*Koryto v centru Kynšperka.*



*Ohrožená lokalita rybníka Sýkorák.*

ID plochy: **678627\_3**Umístění kritického bodu  
(ohrožené katastr. území):**Kynšperk nad Ohří**

Umístění kritického bodu: Obec: Kynšperk nad Ohří

ORP: Sokolov

Souřadnice GPS (ve stupních): N 50.115089° E 12.538393°

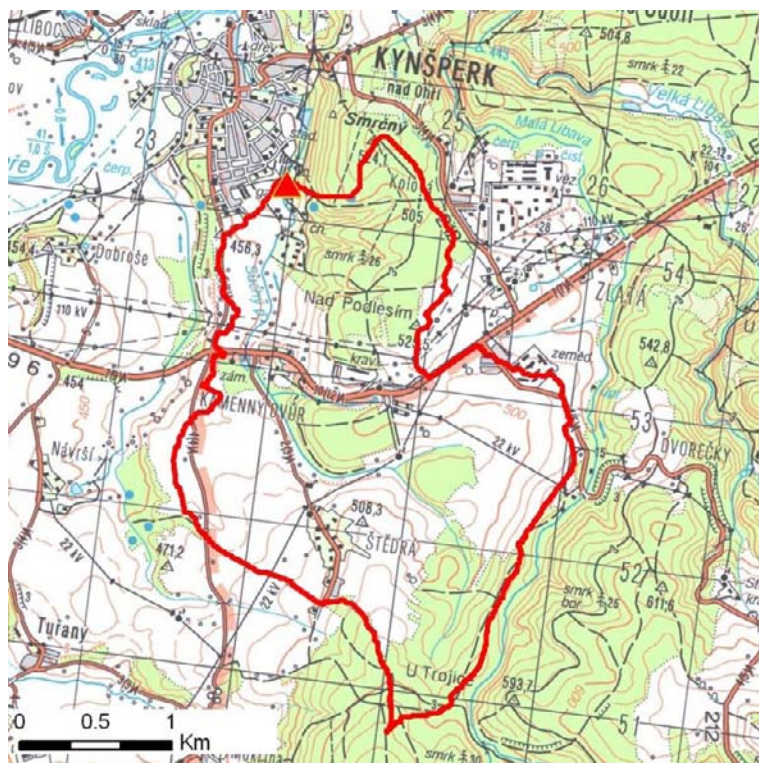
## Kategorie

Kategorie plochy dle nebezpečí: **A** vysoké nebezpečíKategorie plochy dle typu: **NG** Nová dle GIS analýzy - plocha nově identifikovaná v rámci GISové analýzy pro Karlovarský kraj

## Kritéria

Kritérium	Jednotka	Původní hodnota	Aktuální hodnota
Velikost přispívající plochy	km <sup>2</sup>	-	5.61
Průměrný sklon přispívající plochy	%	-	12.03
Podíl plochy orné půdy v povodí	%	-	27.69
Ukazatel kritických podmínek F	-	-	24.74

## Přehledná mapa přispívající plochy



### Legenda

- ▲ kritický bod
- hranice přispívající plochy

ID plochy: **678627\_3**Umístění kritického bodu  
(ohrožené katastr. území):**Kynšperk nad Ohří****Doplňující parametry**

Původní ID plochy (v rámci celorepublikového vyhodnocení): -

Podíl plochy lesního porostu: 38.95 %

Umístění kritického bodu: ve vodním toku

Poznámka: -

**Dotčená katastrální území**

Název k.ú.	Kód k.ú.	Výměra k.ú. [km <sup>2</sup> ]	Podíl k.ú. na rozloze přispívající plochy [%]	Podíl přispívající plochy na výměře k.ú. [%]
Kamenný Dvůr	678619	2.75	38.84	79.24
Štědrá u Kynšperka nad Ohří	678651	3.05	35.09	64.54
Zlatá u Kynšperka nad Ohří	678635	4.33	18.52	23.99
Kynšperk nad Ohří	678627	6.86	6.91	5.65
Studánka u Březové	670499	6.12	0.46	0.42
Milíkov u Mariánských Lázní	694924	9.16	0.15	0.09

**Zranitelnost území pod kritickým bodem**Kategorie plochy dle zranitelnosti: **A** vysoká zranitelnost

Kritérium	Míra zranitelnosti
Místa omezující odtokové poměry	Významná
Odplavitelný materiál	Významná
Hustota zástavby	Významná
Morfologie terénu	Střední

Typ převažující zástavby:

Typ zástavby	Podíl zastavěné plochy [%]
Obytná	50%
Služby	20%
Rekreační	15%
Garáže	10%

ID plochy: **678627\_3**

Umístění kritického bodu  
(ohrožené katastr. území):

**Kynšperk nad Ohří**

Komunikace

5%

ID plochy: **678627\_3**Umístění kritického bodu  
(ohrožené katastr. území):**Kynšperk nad Ohří**

## Výsledné vyhodnocení rizikovosti

Kategorie plochy dle rizikovosti: **AA** *Tato lokalita je z hlediska přívalových povodní VYSOCE riziková.*

## Záznam z terénního šetření

Na základě terénního šetření byly zjištěny tyto skutečnosti:

*Při přívalové povodni dojde ve městě k masivnímu ohrožení zástavby. Postupně dojde k zaplavení zahrádek, z kterých může dojít ke splavení velkého množství odplavitelného materiálu. Dále budou ohroženy garáže. Na mostku pod garážemi u č.p. 748 je vybudován nový hlásný profil kat C s automatickým vyrozumíváním. Dále budou ohroženy obytné objekty pod rybníkem Sýkorák, který bude vystaven velkému zatížení. Podél toku dále dojde k ohrožení obytných objektů a objektů služeb. Situace budou komplikovat nekapacitní mosty a lávky.*

ID plochy: **678627\_3**

Umístění kritického bodu  
(ohrožené katastr. území):

**Kynšperk nad Ohří**

## Fotodokumentace



*Automatický hlásný profil na mostku u garáží.*



*Bezpečnostní přeliv rybníka Sýkorák.*



*Hráz rybníka Sýkorák.*



*Koryto v centru Kynšperka.*



*Část sběrné plochy s možností přímého ohrožení zástavby soustředěným odtokem z polí.*

ID plochy: **678619\_1**Umístění kritického bodu  
(ohrožené katastr. území):**Kamenný Dvůr**

Umístění kritického bodu: Obec: Kynšperk nad Ohří

ORP: Sokolov

Souřadnice GPS (ve stupních): N 50.103407° E 12.536473°

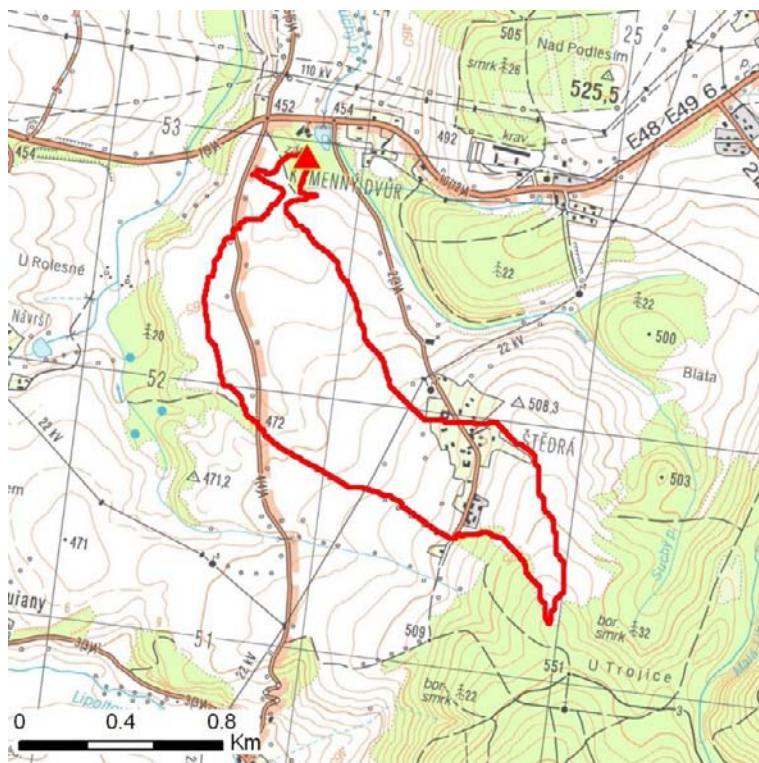
## Kategorie

Kategorie plochy dle nebezpečí: **B** střední nebezpečíKategorie plochy dle typu: **NG** Nová dle GIS analýzy - plocha nově identifikovaná v rámci gisové analýzy pro Karlovarský kraj

## Kritéria

Kritérium	Jednotka	Původní hodnota	Aktuální hodnota
Velikost přispívající plochy	km <sup>2</sup>	-	0.86
Průměrný sklon přispívající plochy	%	-	4.53
Podíl plochy orné půdy v povodí	%	-	84.02
Ukazatel kritických podmínek F	-	-	8.12

## Přehledná mapa přispívající plochy



### Legenda

- ▲ kritický bod
- hranice přispívající plochy



ID plochy: **678619\_1**Umístění kritického bodu  
(ohrožené katastr. území):**Kamenný Dvůr****Doplňující parametry**

Původní ID plochy (v rámci celorepublikového vyhodnocení): -

Podíl plochy lesního porostu: 2 %

Umístění kritického bodu: ve vodním toku

Poznámka: -

**Dotčená katastrální území**

Název k.ú.	Kód k.ú.	Výměra k.ú. [km <sup>2</sup> ]	Podíl k.ú. na rozloze přispívající plochy [%]	Podíl přispívající plochy na výměře k.ú. [%]
Štědrá u Kynšperka nad Ohří	678651	3.05	87.34	24.63
Kamenný Dvůr	678619	2.75	11.8	3.69

**Zranitelnost území pod kritickým bodem**Kategorie plochy dle zranitelnosti: **A** vysoká zranitelnost

Kritérium	Míra zranitelnosti
Místa omezující odtokové poměry	Významná
Odplavitelný materiál	Střední
Hustota zástavby	Významná
Morfologie terénu	Střední

Typ převažující zástavby:

Typ zástavby	Podíl zastavěné plochy [%]
Služby	50%
Obytná	20%
Garáže	10%
Rekreační	10%
Komunikace	10%

ID plochy: **678619\_1**Umístění kritického bodu  
(ohrožené katastr. území):**Kamenný Dvůr**

## Výsledné vyhodnocení rizikovosti

Kategorie plochy dle rizikovosti: **BA** *Tato lokalita je z hlediska přívalových povodní STŘEDNĚ riziková.*

## Záznam z terénního šetření

Na základě terénního šetření byly zjištěny tyto skutečnosti:

*Povodeň významně ovlivní nová dálnice I/6 s vysokým náspem a systémem převodu a odvodu dešťových vod. V lokalitě Kamenný Dvůr dojde k ohrožení areálu zámku Kamenný Dvůr - ohroženy nádrže a příjezd od areálu. Níže na toku bude ohrožen intravilán Kynšperku. Zde je pod garážemi nově vybudován automatický hlásný profil kat. C.*

ID plochy: **678619\_1**

Umístění kritického bodu  
(ohrožené katastr. území):

**Kamenný Dvůr**

## Fotodokumentace



*Sběrná plocha nad dálnicí.*



*Areál záměčku Kamenný Dvůr.*



*Komunikace a příjezdová cesta k záměčku - místo křížení s tokem.*



*Detail propusti v tělese komunikace.*



*Celkový pohled na areál záměčku.*

ID plochy: **678601\_1**Umístění kritického bodu  
(ohrožené katastr. území):**Chotíkov u  
Kynšperka nad Ohří**

Umístění kritického bodu: Obec: Kynšperk nad Ohří

ORP: Sokolov

Souřadnice GPS (ve stupních): N 50.119425° E 12.500374°

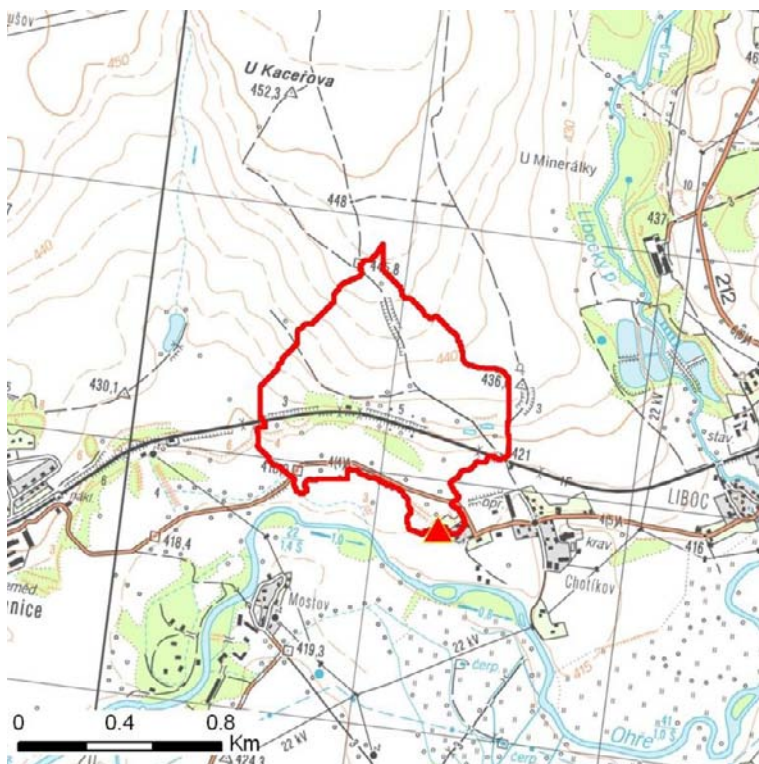
## Kategorie

Kategorie plochy dle nebezpečí: **C** *nízké nebezpečí*Kategorie plochy dle typu: **P** *Původní - plocha identifikovaná v rámci celorepublikového vyhodnocení*

## Kritéria

Kritérium	Jednotka	Původní hodnota	Aktuální hodnota
Velikost přispívající plochy	km <sup>2</sup>	0.67	0.64
Průměrný sklon přispívající plochy	%	3.85	4.29
Podíl plochy orné půdy v povodí	%	65.31	81.49
Ukazatel kritických podmínek F	-	-	5.86

## Přehledná mapa přispívající plochy



### Legenda

- ▲ kritický bod
- hranice přispívající plochy

ID plochy: **678601\_1**Umístění kritického bodu  
(ohrožené katastr. území):**Chotíkov u  
Kynšperka nad Ohří****Doplňující parametry**

Původní ID plochy (v rámci celorepublikového vyhodnocení): 11311057

Podíl plochy lesního porostu: 0 %

Umístění kritického bodu: ve vodním toku

Poznámka: -

**Dotčená katastrální území**

Název k.ú.	Kód k.ú.	Výměra k.ú. [km <sup>2</sup> ]	Podíl k.ú. na rozloze přispívající plochy [%]	Podíl přispívající plochy na výměře k.ú. [%]
Chotíkov u Kynšperka nad Ohří	678601	2.64	99.45	24.11